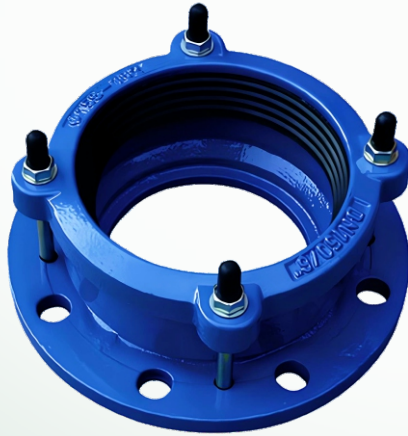




Фланцевый адаптер WAC RFA ●

DN 50 – 2000, PN 10/16



ТЕХНИЧЕСКИЕ ДАННЫЕ

Рабочая среда: вода, нейтральные жидкости, очищенные и неочищенные стоки.

Рабочее давление: 10/16 бар (25 бар).

Температура рабочей среды: до +80 °С.

Типоразмеры Ду: 50 – 2000 мм.

Основной материал: ВЧШГ GGG40 / Сталь конструкционная.

Присоединение: PN10/16 (PN25) по ГОСТ33259-2015, (EN 1092-2).

Предназначена для присоединения труб различных внешних диаметров к фланцам оборудования. Для соединения труб из стали, ВЧШГ, НПВХ, асбоцемента и др. материалов.

Уплотнение: EPDM.

Защита от коррозии - наплавляемое эпоксидное покрытие не менее 250 мкм.

Сертификация: TP TC 010/2011, ЭЗ о применении в питьевом водоснабжении.

ЧЕРТЕЖ И РАЗМЕРНЫЕ ДАННЫЕ ИЗДЕЛИЯ ●

DN	50	65	80	100	125	150	200	250	300	400	450	500	600
OD, мм	59-72	72-85	88-103	109-128	138-153	159-182	218-235	250-267	322-340	425-442	480-500	526-546	630-650
A, мм	165	185	220	228	276	290	340	400	460	580	638	710	840
B, мм	75	75	75	71	75	71	73	85	85	110	95	93	95
C, мм	130	130	130	130	130	130	135	1352	135	165	167	167	165
D, мм зазор	14	19	19	19	19	19	19	19	19	32	32	32	32
E, мм	76	89	105	131	159	184	212	237	271	445	502	547	652
Вес, кг	3	4	5	5	7	8	10	16	22	32	33	41	51

DN	700	800	900	1000	1200	1400	1600	2000
OD, мм	738	842	945	1048	1255	1462	1668	2082
L уч-ка трубы, мм	150	150	150	150	150	150	150	150/300

Крепёж - стяжные болты	Сталь 4.8, оцинкованная
Закрывающее кольцо	Сталь конструкционная
Уплотнения	EPDM
Фланцы	Сталь конструкционная

