



Клапан обратный WAC DCV-STOP ●

дисковый, фланцевый, с рычагом и противовесом
DN 50-600, PN 10/16



ТЕХНИЧЕСКИЕ ДАННЫЕ

Рабочая среда: не очищенные стоки, стоки с высоким содержанием механических примесей.

Рабочее давление: 10/16 бар.

Температура рабочей среды: до +80 °С.

Типоразмеры: Ду 50 - 600 мм.

Герметичность: класс А по ГОСТ 9544-2015.

Основной материал: ВЧШГ GGG50 (GJS-500-15).

Строительная длина: по EN558-1, ряд 10.

Присоединение: PN10/16.

Не требующее технического обслуживания и коррозионноустойчивое уплотнение шпинделя.

Виды приводов: маховик, редуктор, электропривод.

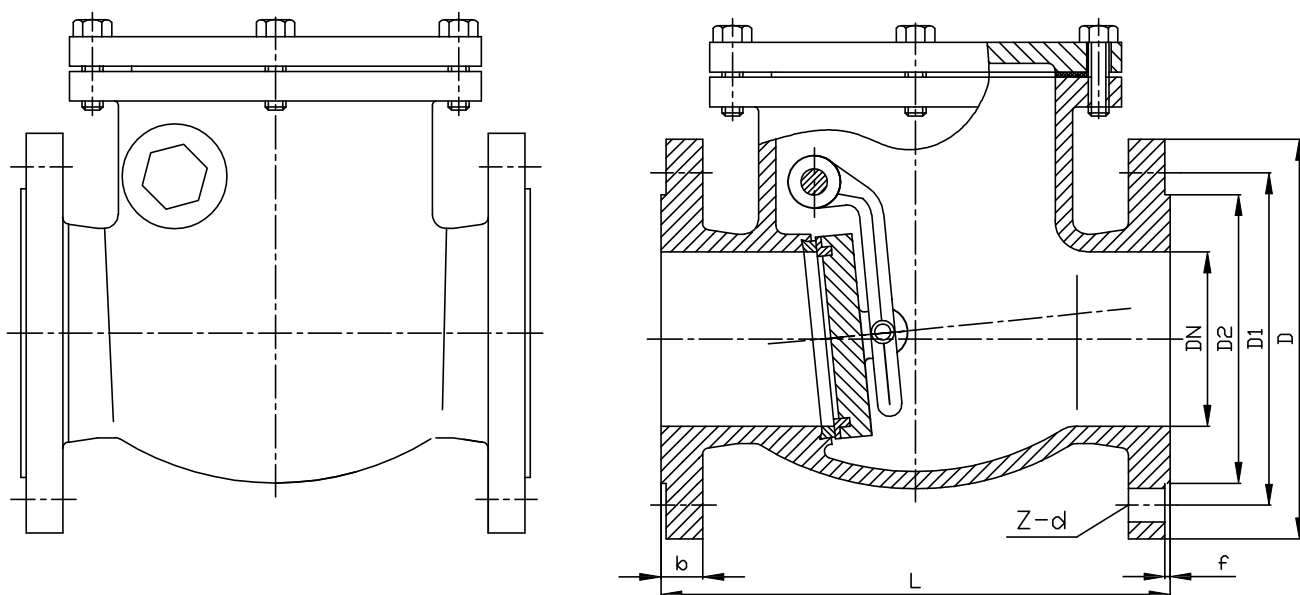
Сертификация: TP TC 010/2011.

ЧЕРТЕЖ И РАЗМЕРНЫЕ ДАННЫЕ ИЗДЕЛИЯ ●

Корпус, крышка, диск, рычаг с противовесом	Высокопрочный чугун с шаровидным графитом EN-GJS-500-15 (GGG-50)
Винты крышки	Оцинкованная сталь
Вал	AISI 420
Седло в корпусе	Бронза
Уплотнение вала	NBR
Уплотнение на диске	Бронза
Покрытие	Эпоксидное, не менее 250 мкм



● КЛАПАН ОБРАТНЫЙ WAC DCV-STOP



DN	50	65	80	100	125	150	200	250	300	350	400	500	600
PN	16	16	16	16	16	16	16	16	16	16	16	16	16
D, MM	165	185	200	220	250	285	340	405	460	520	580	715	840
D1, MM	125	145	160	180	210	240	295	355	410	470	525	650	770
D2, MM	99	118	132	156	184	211	266	319	370	429	489	609	720
L, MM	203	216	241	292	330	356	495	622	698	787	914	978	1296
b, MM	19	19	19	19	19	19	20	22	24.5	26.5	28	31.5	36
f, MM	3	3	3	3	3	3	3	3	4	4	4	4	4
Z-d, MM	4-19	4-19	8-19	8-19	8-19	8-23	12-23	12-28	12-28	16-28	16-31	20-34	20-38

