



## Демонтажная вставка WAC DJ ●

DN 50 – 2000, PN 10/16



### ТЕХНИЧЕСКИЕ ДАННЫЕ

**Рабочая среда:** вода, нейтральные жидкости, очищенные и неочищенные стоки.

**Рабочее давление:** 10/16 бар (25 бар).

**Температура рабочей среды:** до +80 °С.

**Типоразмеры Ду:** 50 – 2000 мм.

**Основной материал:** ВЧШГ GGG40 / Сталь конструкционная.  
Присоединение PN10/16 (PN25) по ГОСТ33259-2015, (EN 1092-2).

Предназначена для компенсации продольных смещений в трубопроводах с фланцевыми соединениями.

Для лёгкого монтажа и демонтажа арматуры.

Телескопическое смещение фланцевой втулки и фланцевого адаптера.

**Уплотнение:** EPDM.

**Защита от коррозии** - Наплавляемое эпоксидное покрытие не менее 250 мкм.

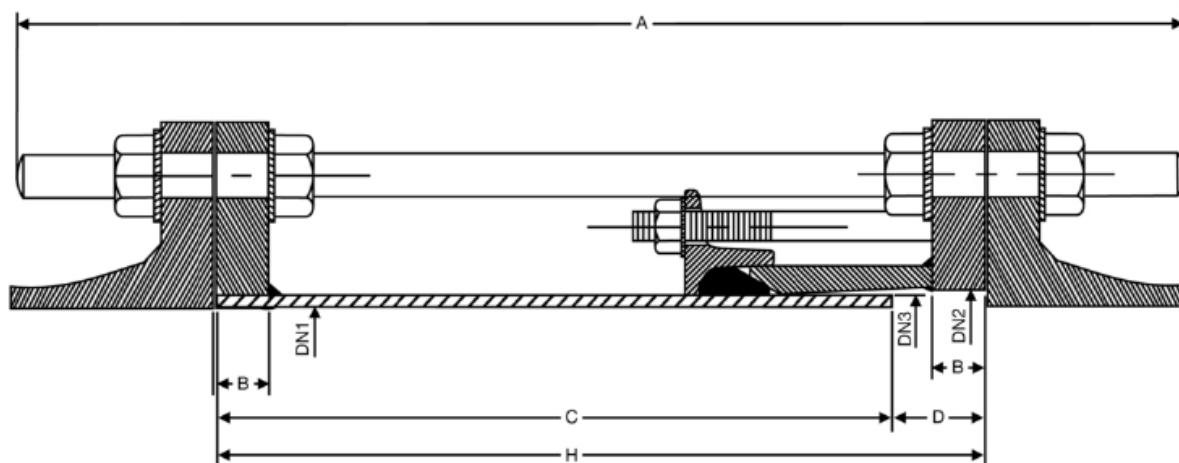
**Сертификация:** ТР ТС 010/2011, ЭЗ о применении в питьевом водоснабжении.

## ЧЕРТЕЖ И РАЗМЕРНЫЕ ДАННЫЕ ИЗДЕЛИЯ ●

Крепёж - шпильки:	Нерж. сталь 304
Крепёж - стяжные болты:	Сталь 4.8, оцинкованная
Патрубок:	ВЧШГ EN-GJS-400-15 (GGG-40) или сталь конструкционная
Замыкающее кольцо:	ВЧШГ EN-GJS-400-15 (GGG-40) или сталь конструкционная
Уплотнения:	EPDM
Фланцы:	ВЧШГ EN-GJS-400-15 (GGG-40) или сталь конструкционная
Втулка:	Сталь конструкционная



● ДЕМОНТАЖНАЯ ВСТАВКА WAS DJ



DN	50	65	80	100	125	150	200	250	300	350	400	450
DN1	53	69	82	106	131	156	210	264	315	346	396	447
DN2	67	83	96	121	147	172	226	280	331	369	419	470
DN3	60	76	89	114	140	165	219	273	324	356	406	457
Втулка, толщина, мм	3,2	3,2	3,2	3,9	4,2	4,2	4,5	4,5	4,5	4,5	4,5	4,5
В, мм	12	12	12	12	14	16	16	19	19	23	24	24
С, мм	165	165	165	165	165	165	165	175	175	250	250	250
Н мин., мм	165	165	165	165	165	165	165	175	175	250	250	250
С+D реком., мм	185	185	185	185	185	185	185	195	195	275	275	275
Н макс., мм	205	205	205	205	205	205	205	215	215	300	300	300
Вес PN10, кг	9	10	12	13	16	23	31	34	43	49	77	95
Вес PN16, кг	9	10	12	13	16	23	33	38	44	71	88	99

DN	500	600	700	800	900	1000	1200	1400	1600	1800	2000
DN1	498	600	698	800	901	1003	1202	1399	1599	1799	1995
DN2	521	623	724	826	927	1029	1232	1433	1633	1833	2031
DN3	508	610	711	813	914	1016	1219	1420	1620	1820	2020
Втулка, толщина, мм	4,5	4,5	6	6	6	6	8	8	10	10	12
В, мм	25	25	25	25	25	27	35	45	60	60	60
С, мм	250	250	250	250	250	260	280	310	350	350	350
Н мин., мм	250	250	250	250	250	260	280	310	350	350	350
С+D реком., мм	275	275	275	275	275	290	310	340	380	380	380
Н макс., мм	300	300	300	300	300	320	340	370	410	410	410
Вес PN10, кг	111	135	168	200	225	298	496	610	1250	1300	1490
Вес PN16, кг	131	175	184	220	245	331	559	665	1320	1500	1750