



## Задвижка клиновая WAC RG ●

для воды с мягким уплотнением, фланцевая,  
строительная длина короткая DN 40-600, PN 10/16



### ТЕХНИЧЕСКИЕ ДАННЫЕ

**Рабочая среда:** вода, нейтральные жидкости, очищенные стоки.

**Рабочее давление:** 10/16 бар (25 бар).

**Температура рабочей среды:** до +80 °С.

**Типоразмеры Ду:** 40 - 1200 мм.

Герметичность в обоих направлениях потока среды – класс А по ГОСТ 9544-2015.

**Основной материал:** ВЧШГ GG650 (GJS 500-7).

**Строительная длина:** по EN 558-1, ряд 14 (DIN 3202, F4) и ряд 15 (DIN 3202, F5).

**Присоединение:** PN10/16 (PN25).

Незначительный крутящий момент из-за скользящих башмаков из пластмассы у клина. Не требующее технического обслуживания и коррозионноустойчивое уплотнение шпинделя. Низкий износ благодаря направляющей клина в корпусе и длинной опоры шпинделя.

**Виды приводов:** маховик, редуктор, электропривод.

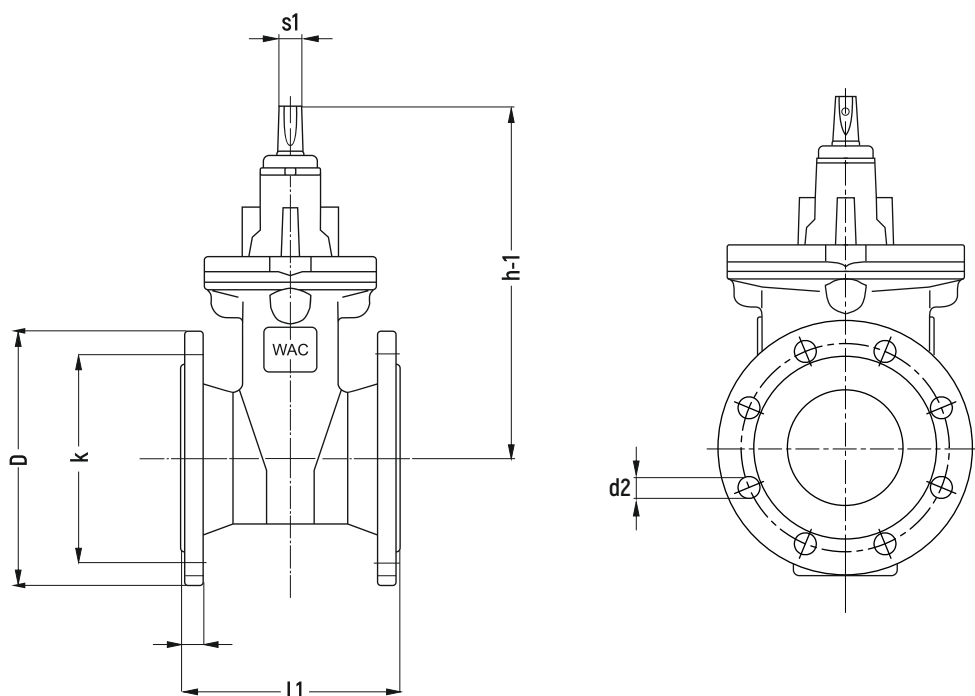
**Сертификация:** TP TC 010/2011, ЭЗ о применении в питьевом водоснабжении.

## ЧЕРТЕЖ И РАЗМЕРНЫЕ ДАННЫЕ ИЗДЕЛИЯ ●

Корпус	Высокопрочный чугун с шаровидным графитом GJS 500-7
Крышка	Высокопрочный чугун с шаровидным графитом GJS 500-7
Клин	Высокопрочный чугун с шаровидным графитом GJS 500-7, покрытие EPDM (кауч на основе сополимера этилена, пропилена и диенового мономера)
Винты крышки	Нерж. сталь A2 по DIN EN ISO 3506 / Оцинкованная сталь
Шпиндель	Нерж. сталь 20X13
Шпindelная гайка	Латунь CuZn 39 Pb Pb 3
Направляющие клина	Полиамид



● ЗАДВИЖКА КЛИНОВАЯ WAC RG



PN 16

DN	40	50	65	80	100	125	150	200	250	300	350	400	450	500	600
D, мм	150	165	185	200	220	250	285	340	405	460	520	580	640	715	840
L1, мм	140	150	170	180	190	200	210	230	250	270	290	310	330	350	390
b1, мм	19	19	19	19	19	19	19	20	22	24,5	26,5	28	30	31,5	36
d2, мм	19	19	19	19	19	19	23	23	28	28	28	31	31	34	37
h1, мм	200	205	225	251	298	326	378	482	555	635	820	935	1025	1096	1288
k, мм	110	125	145	160	180	210	240	295	355	410	470	525	585	650	770
s1, мм	14	14,5	17,5	17,5	19	19	19	24	27	27	27	27	32	32	36
Отв.:	4	4	4	8	8	8	8	12	12	12	16	16	20	20	20
Обр./ход	11	13	16	21	21	26	30	34	42	51	51	52	56	63	67
Крут. момент, НМ	45	45	50	60	80	120	130	160	200	210	230	320	450	520	600
Вес, кг	9,5	10,0	12,0	14,2	18,5	26,0	35,6	58,6	86,0	134,0	213	280	353	390	656

PN 10

DN	200	250	300	350	400	450	500	600
D, мм	340	395	445	505	565	615	670	780
L1, мм	230	250	270	290	310	330	350	390
b1, мм	20	22	24,5	24,5	24,5	25,5	26,5	30
d2, мм	23	23	23	23	28	28	28	31
h1, мм	482	555	635	820	935	1025	1096	1288
k, мм	295	350	400	460	515	565	620	725
s1, мм	24	27	27	27	32	32	36	41
Отв:	8	12	12	16	16	20	20	20
Крут. момент, НМ	150	180	200	220	315	440	510	580
Обр./ход	34	42	51	51	52	56	63	67
Вес, кг	58,6	86,0	134,0	188	258	325	368	639

