



## Воздушный клапан автоматический, однокамерный WAC DUO DN 50-200 PN 10/16



### ТЕХНИЧЕСКИЕ ДАННЫЕ

**Рабочая среда:** вода, нейтральные жидкости.

**Рабочее давление:** 10/16 бар (25 бар).

**Температура рабочей среды:** до +80 °С.

**Типоразмеры Ду:** 50-200 мм.

**Материал корпуса:** GGG40/GGG50.

**Присоединение:** PN10/16 (PN25) по ГОСТ33259-2015, [EN 1092-2] или DIN ISO 228.

**Назначение** - для выпуска больших масс воздуха (впуск / выпуск больших масс воздуха, вентилировании в процессе эксплуатации трубопровода). Устойчивый к образованию коррозии и отложений корпуса.

**Защита от коррозии** - наплавляемое эпоксидное покрытие не менее 250 мкм.

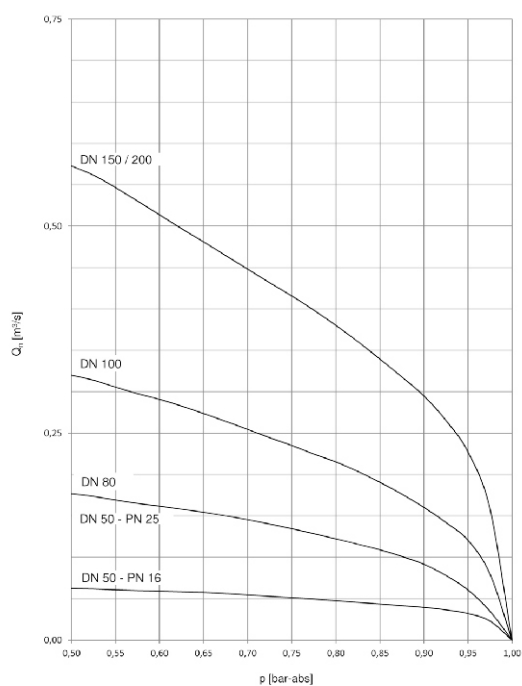
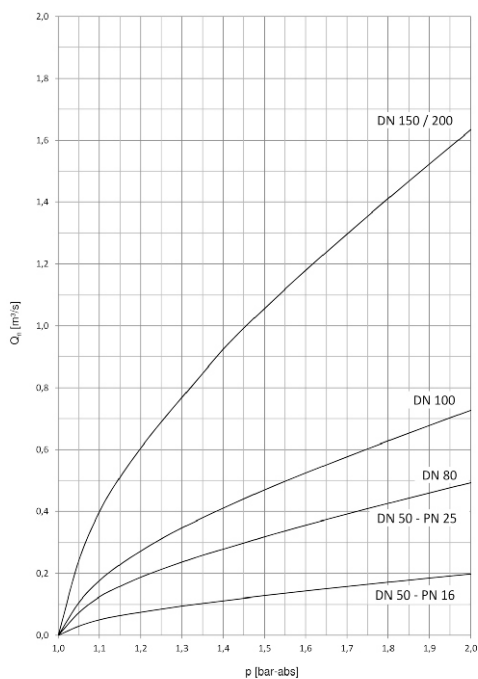
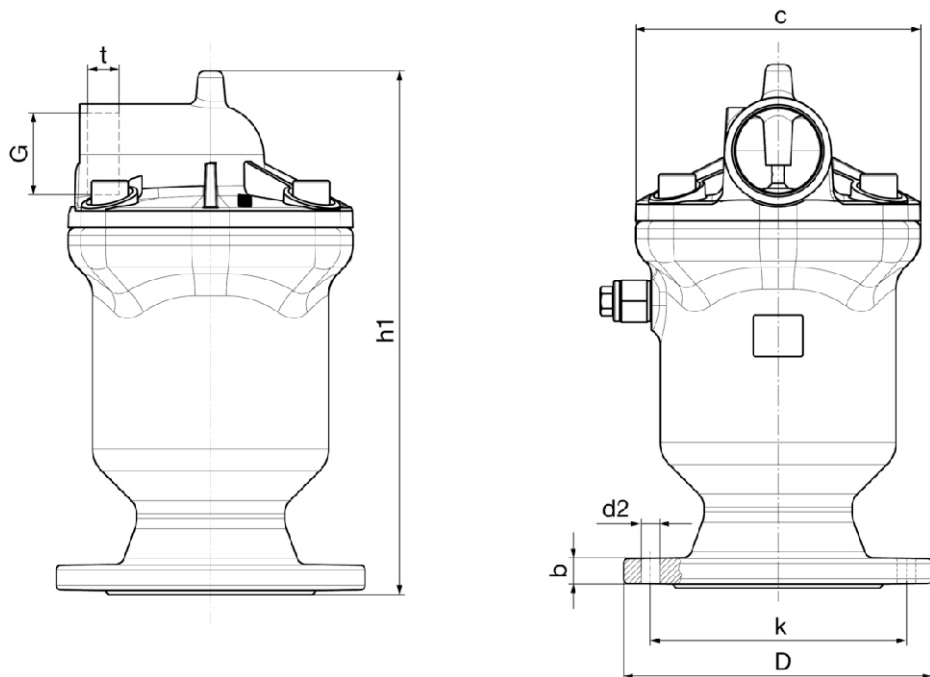
**Сертификация:** ТР ТС 010/2011, ЭЗ о применении в питьевом водоснабжении.

## ЧЕРТЕЖ И РАЗМЕРНЫЕ ДАННЫЕ ИЗДЕЛИЯ

Корпус	Высокопрочный чугун с шаровидным графитом EN-GJS-400-15 (GGG-40)
Крышка	ВЧШГ EN-GJS-400-15 (GGG-40)
Винты крышки	Нерж. сталь А4 по DIN EN ISO 3506
Внутренний комплект	Нерж. сталь 1.4571
Поплавок	Пластмасса



# ● ВОЗДУШНЫЙ КЛАПАН АВТОМАТИЧЕСКИЙ, ОДНОКАМЕРНЫЙ WAS DUO



PN	16					
DN	50	80	100	150	150	200
Резьбовое соед. G	1 ¼"	2"	2 ½"	4"	4"	4"
D, мм	165	200	220	285	285	340
b, мм	19	19	19	19	19	20
c, мм	160	185	205	260	260	260
d2, мм	18	18	18	22	22	22
h1, мм	280	340	380	510	510	510
k, мм	125	160	180	240	240	295
t, мм	20	25	30	40	40	40
Отверстий	4	8	8	8	8	12
Вес, кг	15	25	28	56	56	57

