



## Автоматический регулирующий клапан WAC RIKO

Модель K200 (после себя), DN 50-1600, PN 10/16/25/40



### ТЕХНИЧЕСКИЕ ДАННЫЕ

**Рабочая среда:** вода, нейтральные жидкости.

**Рабочее давление:** 10/16/25/40 бар.

**Температура рабочей среды:** до +80 °С.

**Типоразмеры Ду:** 50-1600 мм.

**Материал корпуса:** ВЧШГ GGG40 / GGG50.

**Строительная длина по EN:** 558-1, ряд 1 (DIN 3202, F1).

**Присоединение:** PN10/16 (PN25) по ГОСТ33259-2015, (EN 1092-2).

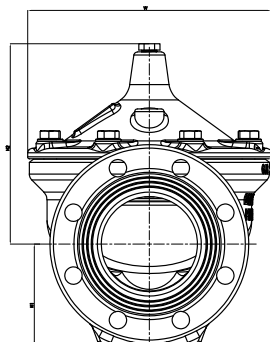
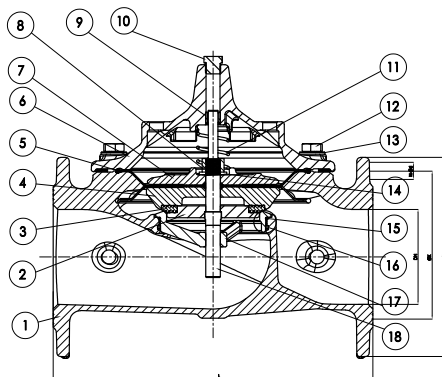
**Назначение** - для регулирования и поддержания давления после клапана. Полно проходное сечение или редуцированное сечение. Клапан управляется собственной средой. С двусторонним фланцевым соединением по ГОСТ33259-2015, (EN 1092-2).

**Защита от коррозии** - Наплавляемое эпоксидное покрытие не менее 250 мкм.

**Сертификация:** TP TC 010/2011, ЭЗ о применении в питьевом водоснабжении.

### ЧЕРТЕЖ И РАЗМЕРНЫЕ ДАННЫЕ ИЗДЕЛИЯ

DN 50-350

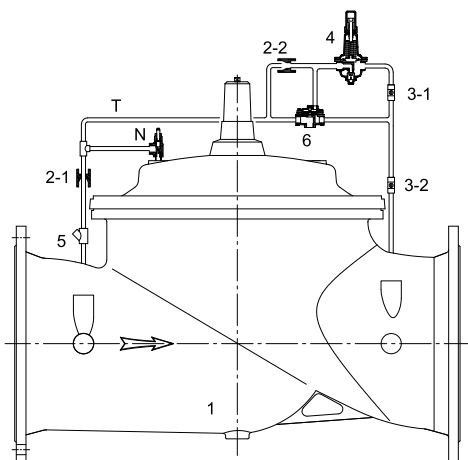
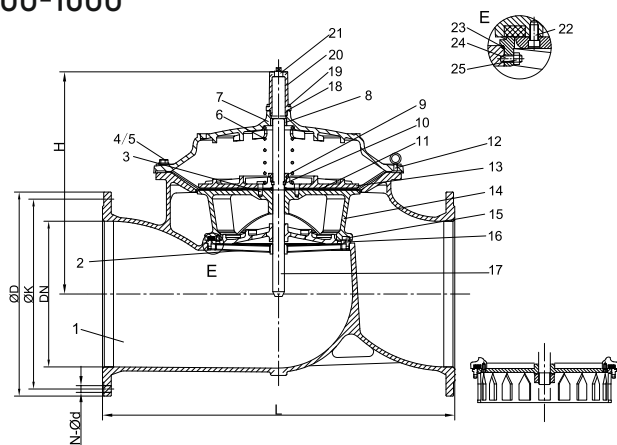


№	Наименование	Материал
1	Корпус	Чугун GJS 500-7
2	Седло	Нерж. Сталь AISI 304
3	Уплотнение	EPDM
4	Диск	Чугун GJS 500-7
5	Диафрагма	EPDM+Nylon
6	Фиксирующая плита	Чугун GJS 500-7
7	Фиксатор уплотнения	Чугун GJS 500-7
8	Гайка	Нерж. Сталь A2
9	Направляющая	Бронза [C61900]
10	Заглушка	Нерж. Сталь AISI 304
11	Пружина	Нерж. Сталь AISI 304
12	Болт	Нерж. Сталь A2
13	Гайка	Нерж. Сталь AISI 304
14	Гайка	Нерж. Сталь AISI 304
15	О-образное кольцо	NBR
16	О-образное кольцо	NBR
17	Направляющая	Нерж. Сталь CF8
18	Шток	Нерж. Сталь AISI 304

# ● АВТОМАТИЧЕСКИЙ РЕГУЛИРУЮЩИЙ КЛАПАН WAS RIKO

DN	FB	RB	L(мм)	PN10	PN16	PN25	PN40	PN10	PN16	PN25	PN40	PN10	PN16	PN25	PN40	H1(мм)	H2(мм)	W(мм)	Вес (кг)	H2(мм)	W(мм)	Вес (кг)		
	Седло(мм)			Ø D(мм)				Ø K(мм)				N- Ø d(мм)				FB				RB				
40	42	--	230	150				Ø 110				4- Ø 19				85	150	155	10	--				
50	52	42	230	165				Ø 125				4- Ø 19				85	170	165	12	150	155	10		
65	67	52	290	185				Ø 145				4- Ø 19		8- Ø 19		95	185	205	18	170	165	14		
80	82	67	310	200				Ø 160				8- Ø 19				102	220	230	23	185	205	19		
100	102	82	350	220		235		Ø 180		Ø 190		8- Ø 19		8- Ø 23		112	230	270	31	220	230	25		
125	--	102	400	250		270		Ø 210		Ø 220		8- Ø 19		8- Ø 28		127	--		[230]	[270]	31			
150	152	102	480	285		300		Ø 240		Ø 250		8- Ø 23		8- Ø 28		145	300	355	64	230	270	39		
200	202	152	600	340		360		Ø 295		Ø 310		8- Ø 23		12- Ø 23		172	405	455	(116)	300	355	(86)		
250	252	202	730	395	405	425	450	Ø 350	Ø 355	Ø 370	Ø 385	12- Ø 23	12- Ø 28	12- Ø 31	12- Ø 34	205	460	530	(180)	405	455	132		
300	302	252	850	445	460	485	515	Ø 400	Ø 410	Ø 430	Ø 450	12- Ø 23	12- Ø 28	16- Ø 31	16- Ø 34	232	510	620	[269]	460	530	[230]		
350	352	302	980	505	520	555	580	Ø 460	Ø 470	Ø 490	Ø 510	16- Ø 23	16- Ø 28	16- Ø 34	16- Ø 37	260	560	710	310	510	620	290		

## DN 400-1600



FB – полнопроходное седло  
RB – редуцированное седло

№	Наименование	Материал
1	Корпус	Чугун GJS 500-7
2	Седло	Нерж. Сталь CF8
3	Винт	Нерж. Сталь A2
4	Винт	Нерж. Сталь A2
5	Шайба	Нерж. Сталь A2
6	Пружина	AISI 302
7	Крышка	Чугун GJS 500 7
8	Втулка	Бронза C61900
9	Гайка штока	Бронза C61900
10	Шайба	AISI431
11	Диафрагма	EPDM армированный Нейлоном
12	Рым-болт	Конструкционная сталь
13	Фиксирующая плита	Чугун GJS 500-7
14	Проставка	Чугун GJS 500 7
15	Уплотнение	EPDM
16	Фиксатор уплотнения	Чугун GJS 500-7
17	Шток	Нерж. Сталь AISI304
18	О-образное кольцо	NBR
19	Винт	Нерж. Сталь A2
20	Колпачок	AISI304
21	Заглушка	AISI304
22	Винт	Нерж. Сталь A2
23	О-образное кольцо	NBR
24	Винт	Нерж. Сталь A2
25	Гайка	Нерж. Сталь A2

№	Наименование	Материал
1	Основной клапан	GJS 500-7
2	Ограничительный клапан	AISI304
3	Шаровый кран	AISI304
4	Пилотный клапан	AISI304
5	Фильтр	AISI304
6	Регулятор скорости потока	AISI304
T	Трубки	AISI304
N	Игольчатый клапан	AISI304

DN	H		Седло, мм		L	Ø D			Ø K			N-Ø d		
	FB	RB	FB	RB		PN 10	PN 16	PN 25	PN 10	PN 16	PN 25	PN 10	PN 16	PN 25
400	670	560	400	300	1100	580	620	515	525	550	16-Ø 28	16-Ø 31	16-Ø 37	
450	790	670	500	400	1200	640	670	565	585	600	20-Ø 28	20-Ø 31	20-Ø 37	
500					1250	715	730	620	650	660	20-Ø 28	20-Ø 34	20-Ø 37	
600	930	790	600	500	1450	780	840	845	725	770	20-Ø 31	20-Ø 37	20-Ø 40	
700	1000	930	700	600	1450	910			840	840	24-Ø 31	24-Ø 37		
800			800		1850	1025			950	950	24-Ø 34	24-Ø 41		
900	1460	1170	800		1850	1115	1125		1050	1050	28-Ø 34	28-Ø 41		
1000					2250	1230	1255		1160	1170	28-Ø 37	28-Ø 44		
1200	1750	1460	1200	1000	2250	1455	1485		1380	1390	32-Ø 40	32-Ø 49		
1400			1200		2250	1685			1590		36-Ø 43	36-Ø 49		
1600	1750	1750	1200		2250	1930		1820		40-Ø 49	32-Ø 56			